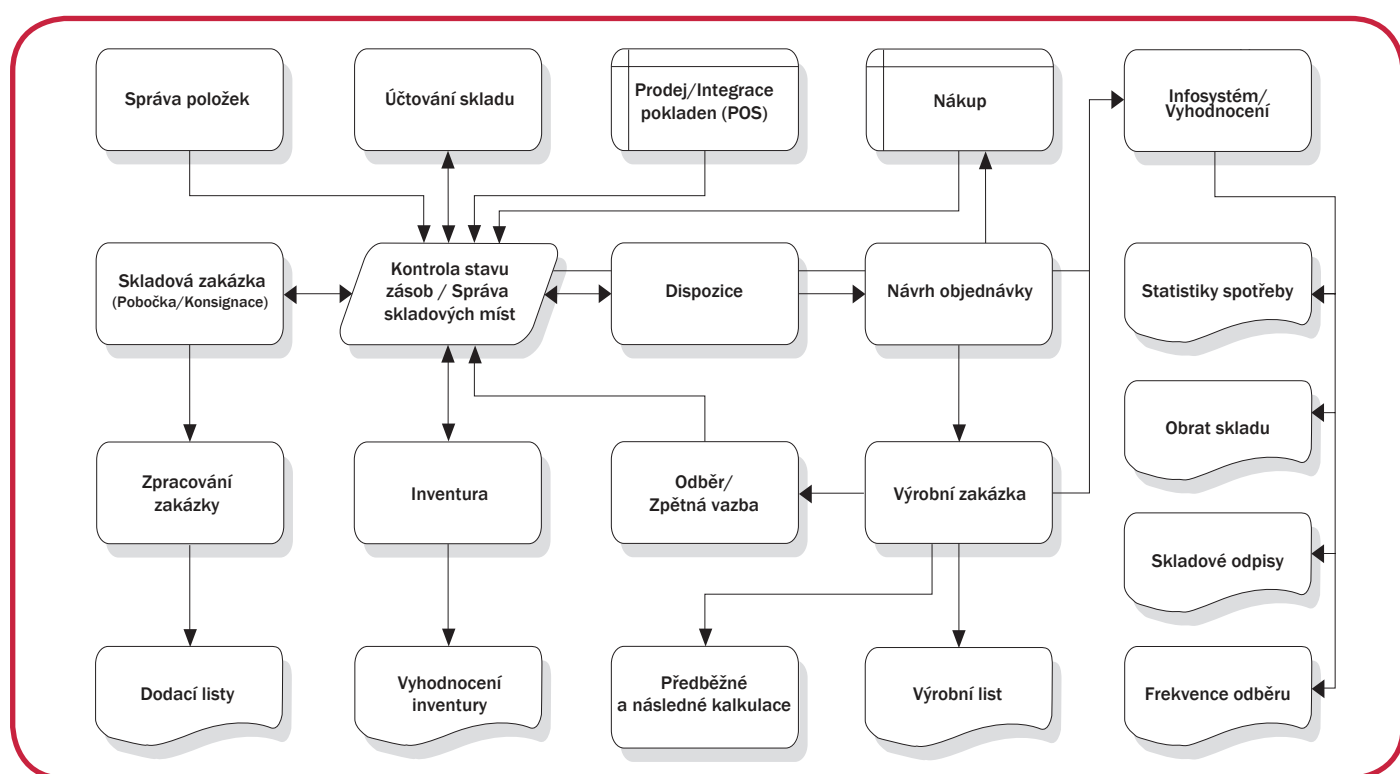




Správa skladového hospodářství s důrazem na optimalizaci nákladů je jedním z rozhodujících faktorů úspěchu obchodní společnosti. Díky optimalizovanému systému hospodaření se zbožím lze zlepšit dostupnost nabízeného zboží. Současně je možné díky flexibilním dispozičním modelům reagovat rychle na různé tržní chování jednotlivých položek nebo skupin zboží a přizpůsobit tak skladové zásoby aktuálnímu, nebo systémem předpovězenému výprodeji zboží.

Modul i/2 Skladové hospodářství zabezpečuje přehled vašich disponentů i při největším skladovém obratu. Výrobní zakázky se zpětnou vazbou podporují vlastní výrobní produkci. Efektivní systém skladového hospodářství zaručuje Váš dlouhodobý úspěch.



Správa položek

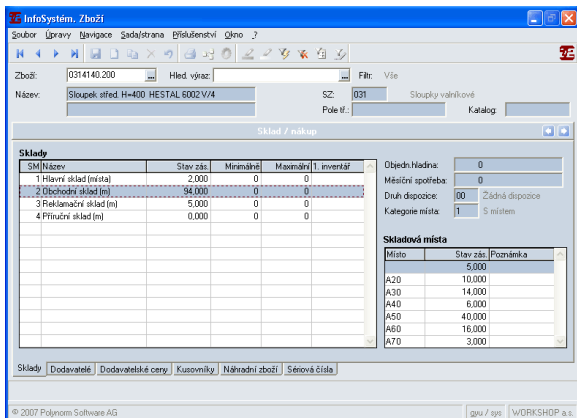
- vícestupňová struktura sortimentu
- alternativní zboží (pro informaci zákazníkovi)
- náhradní zboží (u vyprodaného zboží)
- doplňková nabídka příslušenství
- zboží zdarma jako automatické doplnění
- vícejazyčný název položky zboží, rozšířený a dodatečný popis
- integrované informace od dodavatele (jednotka balení, dodací lhůta)
- volně definovatelná struktura produktu s přiřaze-

ním variantních položek

- zboží s více měrnými jednotkami s přepočítávacími tabulkami (např. metry na kg nebo kusy na m²)
- tvorba skupin zboží nezávisle na nákupním sortimentu
- libovolný počet skladů a skladových míst

Správa skladu

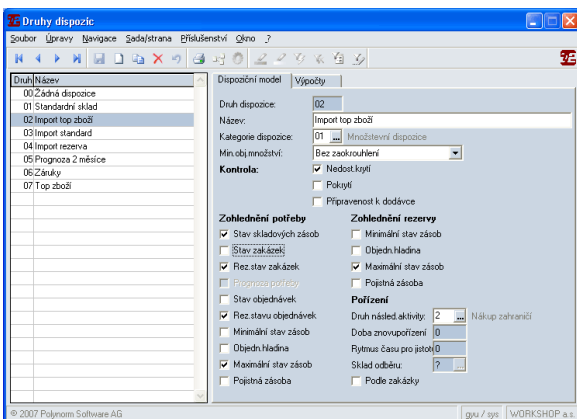
- dynamická správa skladových a regálových pozic včetně správy seriových čísel a řízení přípravy zboží k odběru



- obecná správa seriových čísel
- správa šarží s historií zakázky
- správa kusovníků s volbou, zda budou vedeny jako soubor či jednotlivé komponenty
- prodejně zaměřené kombinační seznamy včetně udání dostupnosti
- zaúčtování přímých skladových pohybů
- zakázky přeskladnění s doklady a kontrolou procesu
- správa délek a ploch, včetně správy zbytků a odpadu
- integrace údajů pošty a dopravců

Ocenění skladu

- ocenění skladu dle různých kritérií (poslední nákupní cena, průměrná nákupní cena, volně definovaná hodnota).
- měsíční stavy a hodnoty s meziročním srovnáním pro skladové analýzy



- skladové odpisy s flexibilními odpisovými tabulkami
- integrace skladových účtů do účetnictví
- přeskladnění a konsignace

Dispozice

- flexibilní dispoziční modely pro sklad, položky, včetně dynamického zadání doby znovupořizení
- dispozice na základě kalkulace potřeby a statistik spotřeby
- zohlednění sezónních výkyvů
- vyrovnání spotřebních výkyvů
- proměnné vážení spotřeby různých časových period

Stanovení chybějícího množství

- zohlednění pevně objednaného množství
- zohlednění aktivních objednávek
- zohlednění objednacích podmínek dodavatelů
- zpracování návrhu objednávky s dodatečnými informacemi přímo na obrazovce
- převzetí volně zadaného návrhu objednávky z nákupu a výroby jako definitivní objednávku
- parametricky řízený výpočet objednacích hladin
- spotřebně orientovaný optimalizační výpočet pro stanovení minimálního a maximálního stavu

Inventory

- průběžná a standardní inventura
- příprava inventur, zpětná hlášení a uzávěrky
- diferenční analýzy včetně volného tolerančního rozpětí a potřebného přepočítávacího protokolu
- korektní kontrola stavu seriových čísel